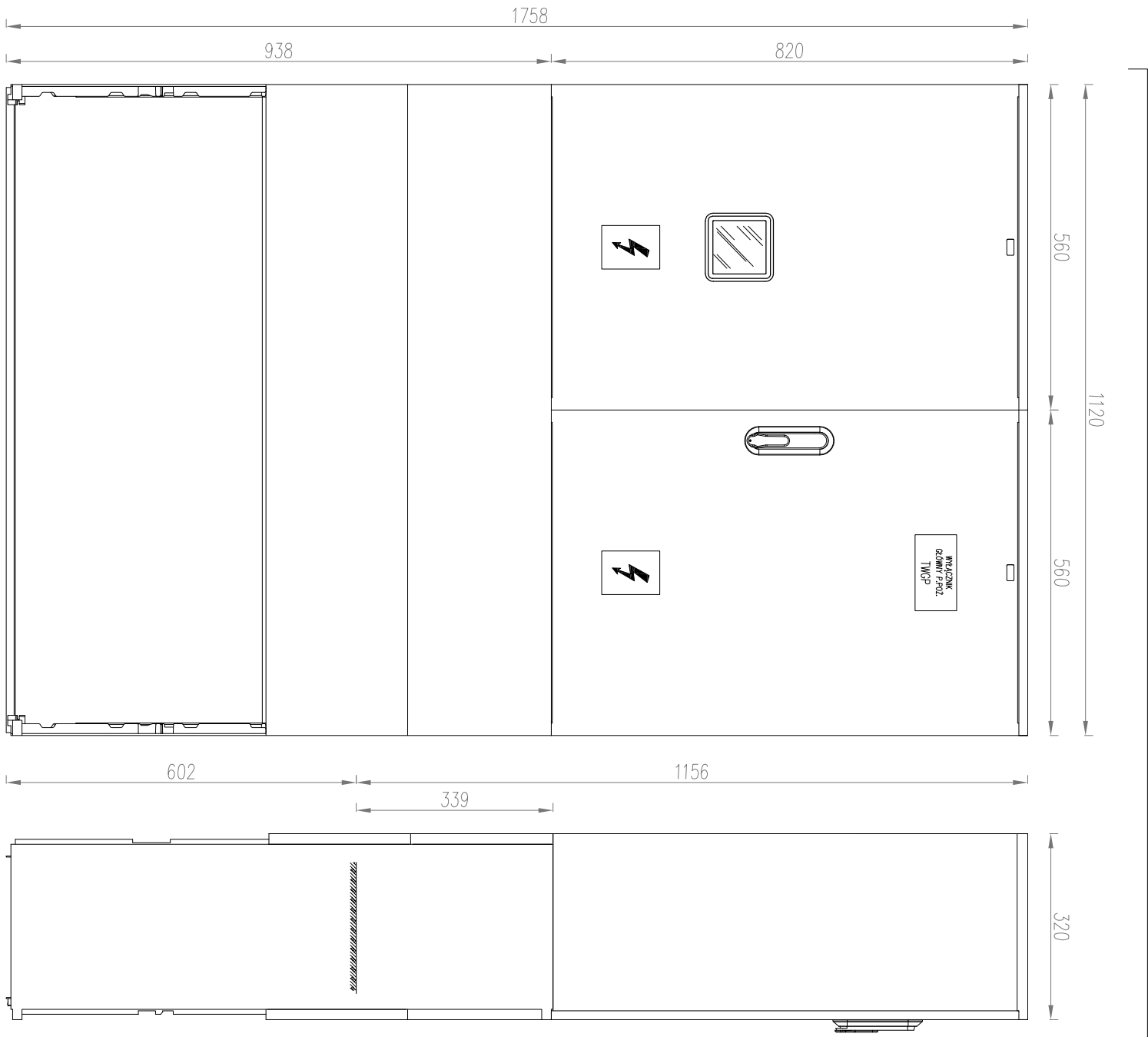
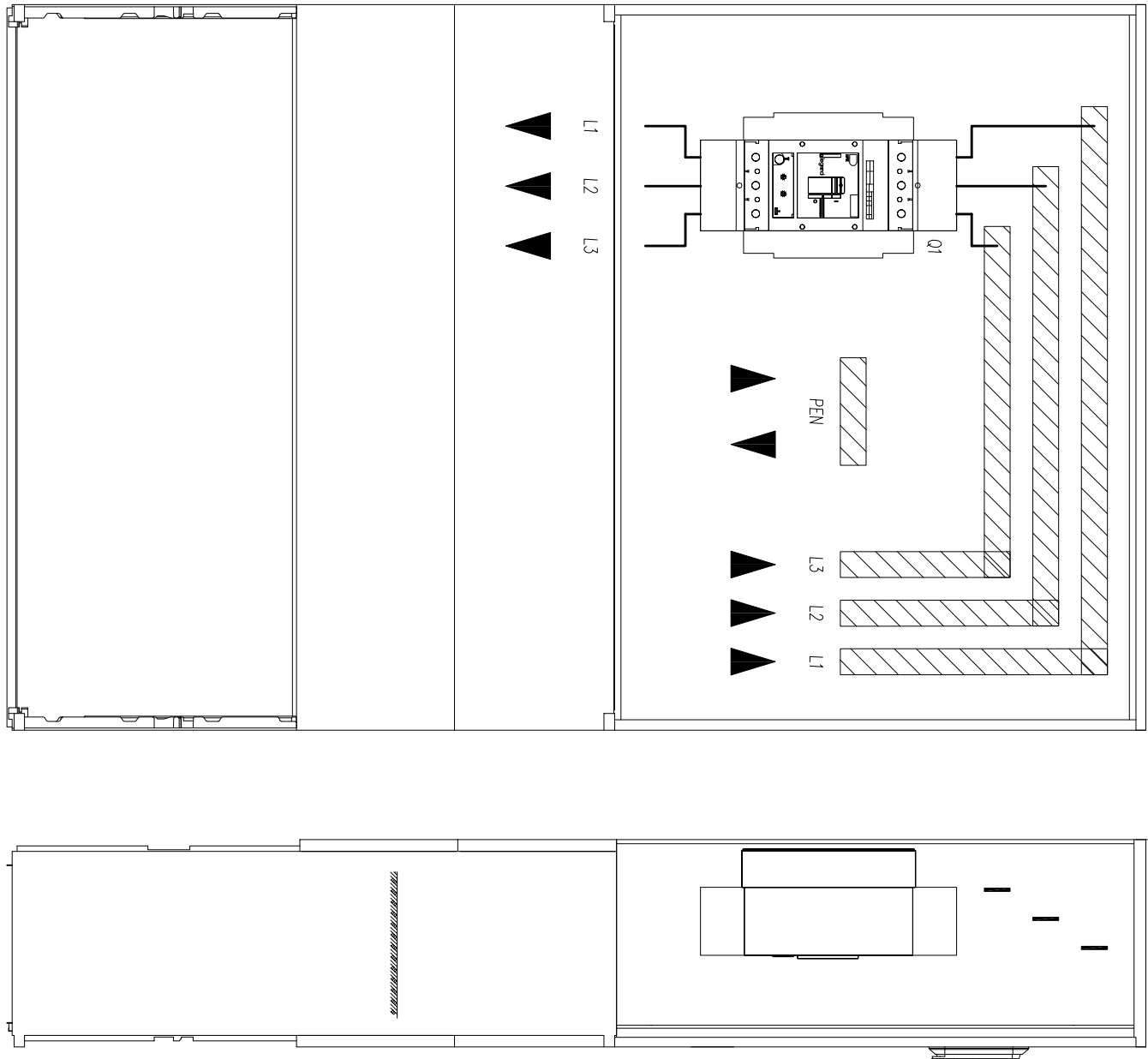


WIDOK ELEWACJI I WNĘTRZA TABLICY TWGP
– widok elewacji



WIDOK ELEWACJI I WNĘTRZA TABLICY TWGP
– widok wyposażenia



- UWAGI:
1. Tablicę TWGP należy wykonać na bazie prefabrykowanej obudowy nośennej z tworzywa termoutwardzalnego, odpornej na promieniowanie UV o stopniu ochrony IP54 i II klasie izolacji.
 2. Tablicę należy zbudować w gruncie na prefabrykowym fundamencie.
 3. Wejścia/wyjścia kabli do/z tablicy należy wykonać dołem poprzez fundament..
 4. Tablicę należy wyposażyć zgodnie ze schematem ideowym.
 5. Połączenie wewnętrzne kabli z rozłącznikiem Q1 w tablicy należy wykonać za pomocą szyn międzianych białonych (w proj. przyjęto podwójne szyny 30x5 o obciążalności prądowej I_{ad}=627A), mocowanych na izolatorach do płyty montażowej w tablicy.
 6. Rozłącznik izolacyjny Q1 należy wyposażyć w osłony przyłączy (górne, dolne).
 7. Elementy czynne jak szyny należy zabezpieczyć przezroczystymi przesłonami z PCV.
 8. Rozłącznik doposażyć w kieszeń oraz schemat ideowy.
 9. Na elewacji tablicy należy umieścić trwały napis informujący o funkcji tablicy.
 10. Wymiary gabarytowe tablicy podano w mm.
 11. Wszystkie urządzenia należy zasilić oraz sterować zgodnie z DTR podaną przez producenta dla zastosowanego urządzenia.

<div>N B MTechnologie</div>			NB M Technologie Miejsko, Maszyny Spółka Jawna 42-202 Częstochowa ul. Ber 143/157 tel/fax: 34 365-75-81 e-mail: biuro@nbmtechnologie.pl		
ZADANIE: PRZEBUDOWA I ROZBUDOWA OCZYSZCZALNI ŚCIEKÓW W MIEJSCOWOŚCI CZARNY DUNAIEC					
OBJEKT:		OCZYSZCZALNIA ŚCIEKÓW W MIEJSCOWOŚCI CZARNY DUNAIEC, GMINA NOWY TARG			
INWESTOR:		PODHAŁAŃSKIE PRZEDSIĘBIORSTWO KOMUNALNE SP. Z O.O., AL. TYSIĄCLECHA 35A, 34-400 NOWY TARG			
NR EWID.	4119/5, 4031/7, 4030/2, 4030/41, 4031/10, 4119/8				
DZIAŁEK:	OBRĘB 0003				
NAZWA R/S: WIDOK ELEWACJI I WNĘTRZA TABLICY WYŁĄCZNIKA GŁÓWNEGO PRZECIWPÓŻAROWEGO TWGP					
PROJEKTANT:	NR PRZEBUD.	STADIUM	PODPIS	DATA	
mgr inż. Paweł KOZŁOCH	SLK/4013/PWOE/11	ELEWACJA	Kozłoch	12.2015	
OPISOWANE:	-	ELEWACJA			
mgr inż. Cezary SYKULA		ELEWACJA		12.2015	
SYGNATURA:	SLK/0366/PWOE/04	ELEWACJA	<i>Sykula</i>	12.2015	
mgr inż. Paweł BŁADY				E-36	